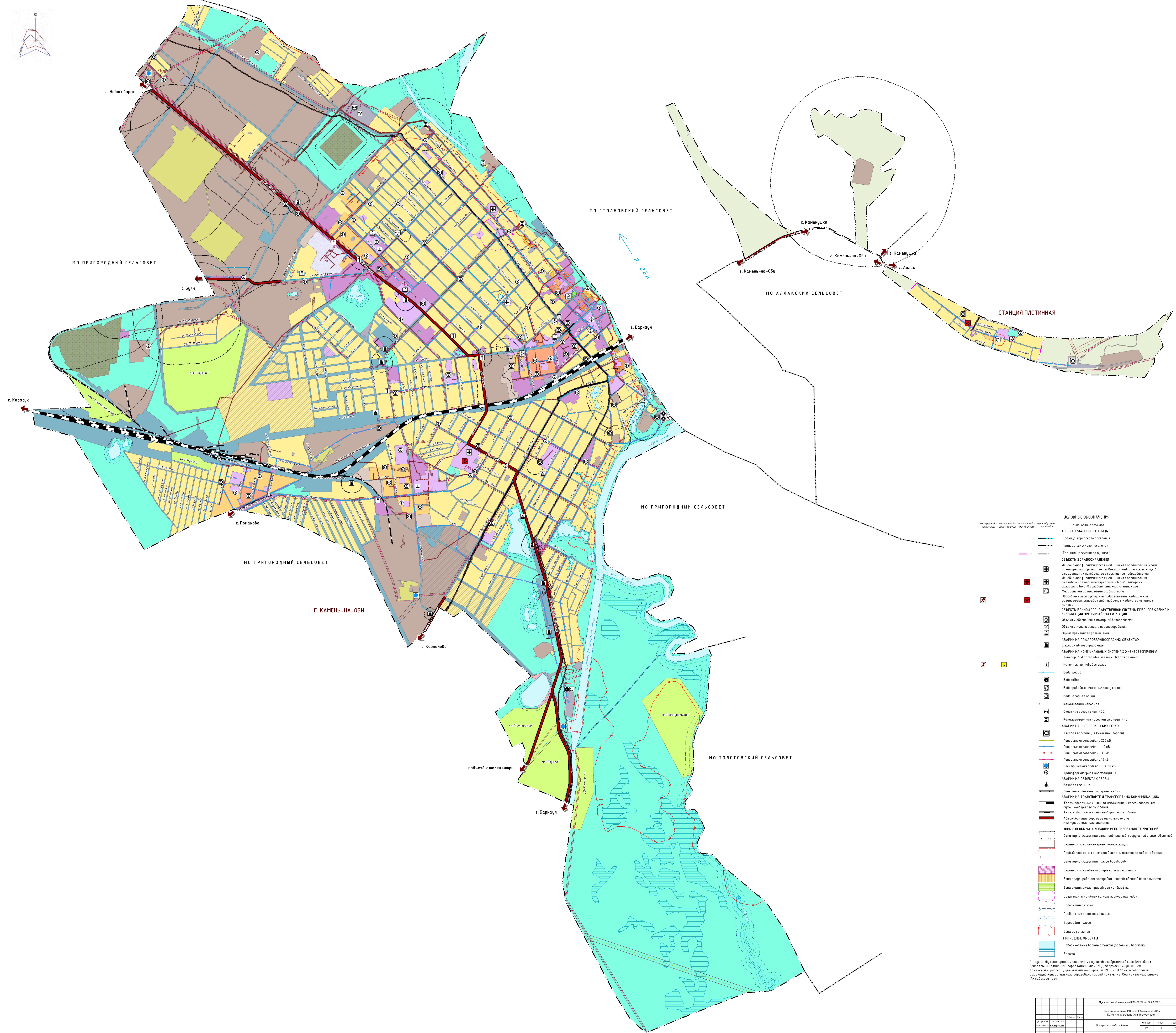


ПРОЕКТ ВНЕСЕНИЯ ИЗМЕНЕНИЙ В ГЕНЕРАЛЬНЫЙ ПЛАН  
МО ГОРОД КАМЕНЬ-НА-ОБИ КАМЕНСКОГО РАЙОНА АЛТАЙСКОГО КРАЯ

Карта зон с особыми условиями использования территории. Карта территорий, подверженных риску возникновения чрезвычайных ситуаций природного и техногенного характера [Масштаб 1:10 000]



**УСЛОВНЫЕ ОБОЗНАЧЕНИЯ**

Наименование объекта

**ТЕРРИТОРИАЛЬНЫЕ ГРАНИЦЫ**

Граница городского поселения

Граница сельского поселения

Граница населенного пункта\*

**ОБЪЕКТЫ ЗАВХОХРАНИТЕЛИ**

Лечебно-профилактическая медицинская организация (лечебно-профилактический стационар, амбулатория, поликлиника, медицинская помощь в стационарных условиях, не специализированная медицинская помощь)

Лечебно-профилактическая медицинская организация (лечебно-профилактический стационар, амбулатория, поликлиника, медицинская помощь в стационарных условиях и (или) в условиях дневного стационара)

Медицинская организация (медицинская организация, оказывающая первичную медико-санитарную помощь)

**ОБЪЕКТЫ ГОСУДАРСТВЕННОЙ СИСТЕМЫ ПРЕДУПРЕЖДЕНИЯ И ЛИКВИДАЦИИ ЧРЕЗВЫЧАЙНЫХ СИТУАЦИЙ**

Объекты обеспечения пожарной безопасности

Объекты мониторинга и прогнозирования

Пункт временного размещения

**АВАРИИ НА ПОЖАРООПАСНЫХ ОБЪЕКТАХ**

Станция аварийно-технического обслуживания

**АВАРИИ НА КРИТИЧЕСКИХ СИСТЕМАХ ЖИЗНЕСОБЕСПЕЧЕНИЯ**

Теплоэлектростанция (ТЭС)

Источники тепловой энергии

**АВАРИИ НА ЭНЕРГЕТИЧЕСКИХ СЕТЯХ**

Табельная подстанция (табельная подстанция)

Линия электропередачи 220 кВ

Линия электропередачи 110 кВ

Линия электропередачи 35 кВ

Линия электропередачи 10 кВ

Электроэнергетическая подстанция 110 кВ

Трансформаторная подстанция (ТП)

**АВАРИИ НА ОБЪЕКТАХ СВЯЗИ**

Базовая станция

Линия кабельного телевидения

**АВАРИИ НА ТРАНСПОРТНЫХ И ТРАНСПОРТНЫХ КОММУНИКАЦИЯХ**

Железнодорожные линии (линии железных дорог)

Железнодорожные линии (линии железных дорог)

Железнодорожные линии (линии железных дорог)

Автомобильные дороги (линии автомобильных дорог)

**ЗОНЫ С ОСОБЫМИ УСЛОВИЯМИ ИСПОЛЬЗОВАНИЯ ТЕРРИТОРИИ**

Санитарно-защитная зона предприятий, сооружений и иных объектов

Охранная зона инженерных коммуникаций

Первый пояс зоны санитарной охраны источников водоснабжения

Санитарно-защитная полоса водоемов

Охранная зона объектов культурного наследия

Зона регулирования застройки и хозяйственной деятельности

Зона охраняемого природного ландшафта

Защитная зона объектов культурного наследия

Водоохранный район

Прибрежная защитная полоса

Береговая полоса

Зона заповедия

**ПРИРОДНЫЕ ОБЪЕКТЫ**

Поверхностные водные объекты (водоемы и водотоки)

Болото

\* - существующие границы населенных пунктов отображены в соответствии с Генеральным планом МО город Камень-на-Оби, утвержденным решением Каменского городского Совета Алтайского края от 29.03.2011 № 26, и в соответствии с границами муниципального образования город Камень-на-Оби Каменского района Алтайского края

|   |  |  |  |
|---|--|--|--|
| Проектный номер: ПР-01/10-22 от 31.07.2022 г.   |  |  |  |
| Генеральный план МО город Камень-на-Оби, утвержденный решением Каменского городского Совета Алтайского края от 29.03.2011 № 26, и в соответствии с границами муниципального образования город Камень-на-Оби Каменского района Алтайского края |  |  |  |
| Исполнитель: ООО "Каменский Проект" г. Барнаул, 2022 г.   |  |  |  |
| Лист: 1   |  |  |  |
| Масштаб: 1:10 000   |  |  |  |
| Содержание: Карта зон с особыми условиями использования территории. Карта территорий, подверженных риску возникновения чрезвычайных ситуаций природного и техногенного характера  |  |  |  |
| Состав: 1. Лист 1. 2. Лист 2. 3. Лист 3. 4. Лист 4. 5. Лист 5. 6. Лист 6. 7. Лист 7. 8. Лист 8. 9. Лист 9. 10. Лист 10.   |  |  |  |
| Итого: 10 листов  |  |  |  |
| Содержание: 1. Лист 1. 2. Лист 2. 3. Лист 3. 4. Лист 4. 5. Лист 5. 6. Лист 6. 7. Лист 7. 8. Лист 8. 9. Лист 9. 10. Лист 10.   |  |  |  |
| Итого: 10 листов  |  |  |  |