

# ОПИСАНИЕ МЕСТОПОЛОЖЕНИЯ ГРАНИЦ

Граница населенного пункта город Камень-на-Оби Каменского района Алтайского края

(наименование объекта местоположение границ, которого описано (далее - объект))

## Раздел 1

Сведения об объекте		
№ п/п	Характеристики объекта	Описание характеристик
1	2	3
1	Местоположение объекта	<i>Российская Федерация, Алтайский край, р-н Каменский, г Камень-на-Оби</i>
2	Площадь объекта $\pm$ величина погрешности определения площади ( $P \pm \Delta P$ )	<i>46040276кв.м. <math>\pm</math> 2375кв.м.</i>
3	Иные характеристики объекта	-

## Раздел 2

### Сведения о местоположении границ объекта

1. Система координат МСК-22, зона 2

2. Сведения о характерных точках границ объекта

Обозначение характерных точек границ	Координаты, м		Метод определения координат характерной точки	Средняя квадратическая погрешность положения характерной точки (Mt), м	Описание обозначения точки на местности (при наличии)
	X	Y			
1	2	3	4	5	6
1	654450,73	2221697,30	Картометрический метод	1,00	не закреплена
2	654444,56	2221922,14	Картометрический метод	1,00	не закреплена
3	654438,59	2221943,39	Картометрический метод	1,00	не закреплена
4	654434,96	2221956,66	Картометрический метод	1,00	не закреплена
5	654293,00	2222418,39	Картометрический метод	1,00	не закреплена
6	654276,27	2222490,48	Картометрический метод	1,00	не закреплена
7	654259,77	2222565,63	Картометрический метод	1,00	не закреплена
8	654253,71	2222614,12	Картометрический метод	1,00	не закреплена
9	654158,89	2222696,84	Картометрический метод	1,00	не закреплена
10	654113,68	2222736,29	Картометрический метод	1,00	не закреплена
11	654080,73	2222775,31	Картометрический метод	1,00	не закреплена
12	653980,01	2222894,60	Картометрический метод	1,00	не закреплена
13	653887,36	2223105,99	Картометрический метод	1,00	не закреплена
14	653822,84	2223252,50	Картометрический метод	1,00	не закреплена
15	653777,06	2223279,44	Картометрический метод	1,00	не закреплена
16	653667,23	2223344,04	Картометрический метод	1,00	не закреплена
17	653512,89	2223551,30	Картометрический метод	1,00	не закреплена
18	653451,65	2223948,24	Картометрический метод	1,00	не закреплена
19	653496,31	2224023,85	Картометрический метод	1,00	не закреплена
20	653641,95	2224461,43	Картометрический метод	1,00	не закреплена
21	653704,19	2224743,93	Картометрический метод	1,00	не закреплена
22	653910,25	2225035,36	Картометрический метод	1,00	не закреплена
23	654045,41	2225236,93	Картометрический метод	1,00	не закреплена
24	654126,03	2225357,67	Картометрический метод	1,00	не закреплена
25	653610,54	2225045,71	Картометрический метод	1,00	не закреплена
26	653145,87	2224888,09	Картометрический метод	1,00	не закреплена
27	653079,87	2225146,57	Картометрический метод	1,00	не закреплена
28	652747,43	2225325,18	Картометрический метод	1,00	не закреплена
29	652593,03	2225450,61	Картометрический метод	1,00	не закреплена
30	652532,16	2225516,22	Картометрический метод	1,00	не закреплена
31	652404,26	2225654,04	Картометрический метод	1,00	не закреплена
32	652143,43	2225799,96	Картометрический метод	1,00	не закреплена
33	651928,56	2225920,18	Картометрический метод	1,00	не закреплена
34	651889,20	2225951,99	Картометрический метод	1,00	не закреплена
35	651707,70	2226098,62	Картометрический метод	1,00	не закреплена
36	651560,15	2226217,84	Картометрический метод	1,00	не закреплена
37	651420,55	2226330,64	Картометрический метод	1,00	не закреплена
38	651384,35	2226359,69	Картометрический метод	1,00	не закреплена
39	651312,11	2226417,30	Картометрический метод	1,00	не закреплена
40	651246,27	2226469,63	Картометрический метод	1,00	не закреплена
41	651075,57	2226605,77	Картометрический метод	1,00	не закреплена
42	651048,21	2226627,60	Картометрический метод	1,00	не закреплена
43	650865,13	2226773,62	Картометрический метод	1,00	не закреплена
44	650842,97	2226791,29	Картометрический метод	1,00	не закреплена
45	650726,52	2226845,86	Картометрический метод	1,00	не закреплена
46	650606,40	2226902,16	Картометрический метод	1,00	не закреплена

Сведения о местоположении границ объекта

47	650394,99	2227001,28	Картометрический метод	1,00	не закреплена
48	650359,44	2227022,82	Картометрический метод	1,00	не закреплена
49	650359,10	2227022,92	Картометрический метод	1,00	не закреплена
50	650263,00	2227046,97	Картометрический метод	1,00	не закреплена
51	650206,56	2227084,17	Картометрический метод	1,00	не закреплена
52	650076,20	2227170,08	Картометрический метод	1,00	не закреплена
53	649991,04	2227226,20	Картометрический метод	1,00	не закреплена
54	649709,73	2227411,61	Картометрический метод	1,00	не закреплена
55	649665,33	2227440,88	Картометрический метод	1,00	не закреплена
56	649410,02	2227608,46	Картометрический метод	1,00	не закреплена
57	649253,58	2227775,18	Картометрический метод	1,00	не закреплена
58	649134,91	2227557,94	Картометрический метод	1,00	не закреплена
59	648932,05	2227166,80	Картометрический метод	1,00	не закреплена
60	648900,76	2227074,26	Картометрический метод	1,00	не закреплена
61	648781,05	2226987,00	Картометрический метод	1,00	не закреплена
62	648659,41	2226929,37	Картометрический метод	1,00	не закреплена
63	648383,76	2226838,62	Картометрический метод	1,00	не закреплена
64	648177,99	2226770,86	Картометрический метод	1,00	не закреплена
65	647926,19	2226781,73	Картометрический метод	1,00	не закреплена
66	647663,43	2226789,85	Картометрический метод	1,00	не закреплена
67	647611,43	2226824,19	Картометрический метод	1,00	не закреплена
68	647545,85	2226921,67	Картометрический метод	1,00	не закреплена
69	647467,11	2227063,95	Картометрический метод	1,00	не закреплена
70	647432,47	2227200,31	Картометрический метод	1,00	не закреплена
71	647514,10	2227457,94	Картометрический метод	1,00	не закреплена
72	647466,92	2227592,20	Картометрический метод	1,00	не закреплена
73	647331,12	2227640,01	Картометрический метод	1,00	не закреплена
74	647221,86	2227593,24	Картометрический метод	1,00	не закреплена
75	647138,16	2227511,87	Картометрический метод	1,00	не закреплена
76	647041,65	2227295,27	Картометрический метод	1,00	не закреплена
77	646928,75	2227473,47	Картометрический метод	1,00	не закреплена
78	646975,10	2227699,26	Картометрический метод	1,00	не закреплена
79	646856,46	2227873,41	Картометрический метод	1,00	не закреплена
80	646723,52	2227924,64	Картометрический метод	1,00	не закреплена
81	646636,44	2227728,22	Картометрический метод	1,00	не закреплена
82	646533,33	2227610,55	Картометрический метод	1,00	не закреплена
83	646537,51	2227834,60	Картометрический метод	1,00	не закреплена
84	646613,34	2228051,91	Картометрический метод	1,00	не закреплена
85	646523,13	2228090,21	Картометрический метод	1,00	не закреплена
86	646271,02	2228068,58	Картометрический метод	1,00	не закреплена
87	646084,22	2228052,54	Картометрический метод	1,00	не закреплена
88	645885,29	2228035,47	Картометрический метод	1,00	не закреплена
89	645818,38	2228029,72	Картометрический метод	1,00	не закреплена
90	645580,22	2227902,79	Картометрический метод	1,00	не закреплена
91	645472,59	2227880,04	Картометрический метод	1,00	не закреплена
92	645437,57	2227878,96	Картометрический метод	1,00	не закреплена
93	645135,56	2227873,86	Картометрический метод	1,00	не закреплена
94	645064,85	2227867,34	Картометрический метод	1,00	не закреплена
95	644950,19	2227815,10	Картометрический метод	1,00	не закреплена
96	644849,37	2227870,07	Картометрический метод	1,00	не закреплена
97	644722,70	2227768,84	Картометрический метод	1,00	не закреплена
98	644632,61	2227790,15	Картометрический метод	1,00	не закреплена
99	644622,59	2227893,66	Картометрический метод	1,00	не закреплена
100	644592,38	2227928,35	Картометрический метод	1,00	не закреплена
101	644393,04	2228012,88	Картометрический метод	1,00	не закреплена
102	644240,35	2227926,96	Картометрический метод	1,00	не закреплена
103	644140,21	2227926,64	Картометрический метод	1,00	не закреплена
104	644088,28	2227972,59	Картометрический метод	1,00	не закреплена
105	644084,15	2228100,09	Картометрический метод	1,00	не закреплена
106	643927,56	2228244,51	Картометрический метод	1,00	не закреплена

## Сведения о местоположении границ объекта

107	643492,52	2228764,94	Картометрический метод	1,00	не закреплена
108	643155,62	2228988,63	Картометрический метод	1,00	не закреплена
109	642649,66	2229233,45	Картометрический метод	1,00	не закреплена
110	642412,74	2228828,59	Картометрический метод	1,00	не закреплена
111	642389,81	2228525,41	Картометрический метод	1,00	не закреплена
112	642118,56	2227824,81	Картометрический метод	1,00	не закреплена
113	641899,05	2227293,08	Картометрический метод	1,00	не закреплена
114	642069,04	2227101,10	Картометрический метод	1,00	не закреплена
115	642347,54	2226926,67	Картометрический метод	1,00	не закреплена
116	642978,54	2226593,01	Картометрический метод	1,00	не закреплена
117	643494,22	2226315,43	Картометрический метод	1,00	не закреплена
118	643747,80	2226274,11	Картометрический метод	1,00	не закреплена
119	644460,48	2226376,84	Картометрический метод	1,00	не закреплена
120	644667,84	2226409,27	Картометрический метод	1,00	не закреплена
121	644679,76	2226401,48	Картометрический метод	1,00	не закреплена
122	644698,57	2226355,15	Картометрический метод	1,00	не закреплена
123	644702,53	2226345,34	Картометрический метод	1,00	не закреплена
124	644703,27	2226343,15	Картометрический метод	1,00	не закреплена
125	644708,99	2226329,49	Картометрический метод	1,00	не закреплена
126	644723,04	2226294,89	Картометрический метод	1,00	не закреплена
127	644723,09	2226294,73	Картометрический метод	1,00	не закреплена
128	644739,24	2226258,32	Картометрический метод	1,00	не закреплена
129	644826,78	2226060,83	Картометрический метод	1,00	не закреплена
130	644832,78	2226047,30	Картометрический метод	1,00	не закреплена
131	644910,53	2225851,83	Картометрический метод	1,00	не закреплена
132	644965,09	2225714,61	Картометрический метод	1,00	не закреплена
133	645100,37	2225803,54	Картометрический метод	1,00	не закреплена
134	645109,27	2225808,67	Картометрический метод	1,00	не закреплена
135	645124,49	2225817,44	Картометрический метод	1,00	не закреплена
136	645140,79	2225824,56	Картометрический метод	1,00	не закреплена
137	645166,85	2225840,48	Картометрический метод	1,00	не закреплена
138	645203,26	2225804,41	Картометрический метод	1,00	не закреплена
139	645233,10	2225797,92	Картометрический метод	1,00	не закреплена
140	645336,20	2225823,19	Картометрический метод	1,00	не закреплена
141	645413,21	2225795,86	Картометрический метод	1,00	не закреплена
142	645440,70	2225786,21	Картометрический метод	1,00	не закреплена
143	645410,45	2225702,00	Картометрический метод	1,00	не закреплена
144	645392,62	2225659,85	Картометрический метод	1,00	не закреплена
145	645534,47	2225599,71	Картометрический метод	1,00	не закреплена
146	645667,63	2225528,92	Картометрический метод	1,00	не закреплена
147	645695,59	2225513,96	Картометрический метод	1,00	не закреплена
148	645711,58	2225505,12	Картометрический метод	1,00	не закреплена
149	645818,89	2225455,07	Картометрический метод	1,00	не закреплена
150	645900,56	2225562,86	Картометрический метод	1,00	не закреплена
151	646065,53	2225663,08	Картометрический метод	1,00	не закреплена
152	646255,89	2225890,53	Картометрический метод	1,00	не закреплена
153	646401,73	2225739,94	Картометрический метод	1,00	не закреплена
154	646542,65	2225594,97	Картометрический метод	1,00	не закреплена
155	646797,36	2225332,93	Картометрический метод	1,00	не закреплена
156	647062,84	2225058,86	Картометрический метод	1,00	не закреплена
157	646979,87	2224946,14	Картометрический метод	1,00	не закреплена
158	647102,06	2224758,70	Картометрический метод	1,00	не закреплена
159	647011,24	2224706,78	Картометрический метод	1,00	не закреплена
160	647001,17	2224703,86	Картометрический метод	1,00	не закреплена
161	646799,59	2224585,77	Картометрический метод	1,00	не закреплена
162	646608,12	2224384,34	Картометрический метод	1,00	не закреплена
163	646938,19	2224217,22	Картометрический метод	1,00	не закреплена
164	647330,41	2224028,01	Картометрический метод	1,00	не закреплена
165	647612,77	2223891,79	Картометрический метод	1,00	не закреплена
166	647717,85	2223841,10	Картометрический метод	1,00	не закреплена

Сведения о местоположении границ объекта

167	647777,33	2223718,85	Картометрический метод	1,00	не закреплена
168	647821,16	2223628,78	Картометрический метод	1,00	не закреплена
169	647870,26	2223527,86	Картометрический метод	1,00	не закреплена
170	647920,71	2223424,18	Картометрический метод	1,00	не закреплена
171	647928,43	2223408,33	Картометрический метод	1,00	не закреплена
172	647973,19	2223318,49	Картометрический метод	1,00	не закреплена
173	648091,86	2223080,28	Картометрический метод	1,00	не закреплена
174	648161,59	2222940,30	Картометрический метод	1,00	не закреплена
175	648175,12	2222913,15	Картометрический метод	1,00	не закреплена
176	648213,71	2222703,32	Картометрический метод	1,00	не закреплена
177	648290,52	2222285,74	Картометрический метод	1,00	не закреплена
178	648295,59	2222258,16	Картометрический метод	1,00	не закреплена
179	648286,41	2222234,69	Картометрический метод	1,00	не закреплена
180	648217,28	2222057,96	Картометрический метод	1,00	не закреплена
181	648211,75	2222043,74	Картометрический метод	1,00	не закреплена
182	648182,01	2221967,71	Картометрический метод	1,00	не закреплена
183	648151,93	2221890,77	Картометрический метод	1,00	не закреплена
184	648125,50	2221823,17	Картометрический метод	1,00	не закреплена
185	648121,76	2221813,57	Картометрический метод	1,00	не закреплена
186	648092,95	2221739,94	Картометрический метод	1,00	не закреплена
187	648082,94	2221714,33	Картометрический метод	1,00	не закреплена
188	648048,14	2221646,90	Картометрический метод	1,00	не закреплена
189	648023,52	2221599,19	Картометрический метод	1,00	не закреплена
190	647998,84	2221551,35	Картометрический метод	1,00	не закреплена
191	647800,35	2221166,70	Картометрический метод	1,00	не закреплена
192	648116,95	2220969,17	Картометрический метод	1,00	не закреплена
193	648898,40	2220479,84	Картометрический метод	1,00	не закреплена
194	649187,04	2220298,95	Картометрический метод	1,00	не закреплена
195	649312,83	2219829,43	Картометрический метод	1,00	не закреплена
196	649479,93	2219799,22	Картометрический метод	1,00	не закреплена
197	649519,52	2219791,81	Картометрический метод	1,00	не закреплена
198	649522,27	2220140,03	Картометрический метод	1,00	не закреплена
199	649529,42	2220220,42	Картометрический метод	1,00	не закреплена
200	649536,89	2220314,85	Картометрический метод	1,00	не закреплена
201	649536,40	2220511,64	Картометрический метод	1,00	не закреплена
202	649903,64	2220251,45	Картометрический метод	1,00	не закреплена
203	650047,27	2220053,77	Картометрический метод	1,00	не закреплена
204	650133,41	2220012,42	Картометрический метод	1,00	не закреплена
205	650162,99	2220002,21	Картометрический метод	1,00	не закреплена
206	650198,22	2219994,49	Картометрический метод	1,00	не закреплена
207	650223,38	2219987,01	Картометрический метод	1,00	не закреплена
208	650289,88	2219997,77	Картометрический метод	1,00	не закреплена
209	650328,10	2220009,58	Картометрический метод	1,00	не закреплена
210	650363,13	2220026,75	Картометрический метод	1,00	не закреплена
211	650394,30	2220047,29	Картометрический метод	1,00	не закреплена
212	650445,74	2220086,30	Картометрический метод	1,00	не закреплена
213	650471,57	2220167,82	Картометрический метод	1,00	не закреплена
214	650498,63	2220257,40	Картометрический метод	1,00	не закреплена
215	650496,72	2220258,17	Картометрический метод	1,00	не закреплена
216	650508,51	2220295,35	Картометрический метод	1,00	не закреплена
217	650510,22	2220294,91	Картометрический метод	1,00	не закреплена
218	650673,64	2220823,96	Картометрический метод	1,00	не закреплена
219	650774,83	2221169,63	Картометрический метод	1,00	не закреплена
220	650776,43	2221174,38	Картометрический метод	1,00	не закреплена
221	650792,73	2221248,55	Картометрический метод	1,00	не закреплена
222	650793,79	2221255,47	Картометрический метод	1,00	не закреплена
223	650835,41	2221442,17	Картометрический метод	1,00	не закреплена
224	650912,69	2222031,10	Картометрический метод	1,00	не закреплена
225	651049,18	2221952,54	Картометрический метод	1,00	не закреплена
226	651075,31	2221937,50	Картометрический метод	1,00	не закреплена

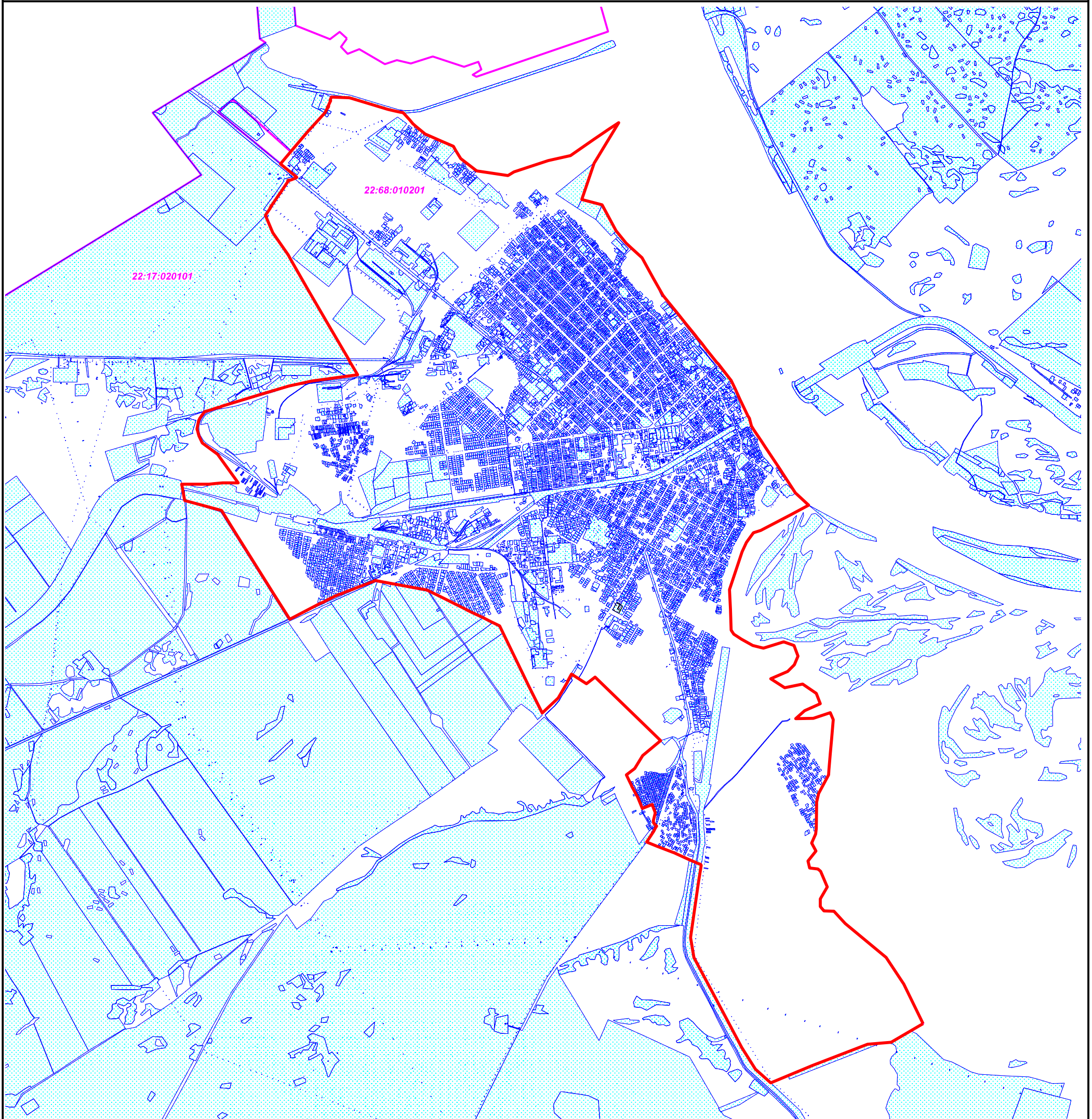




РАЗДЕЛ 4  
ОПИСАНИЕ МЕСТОПОЛОЖЕНИЯ ГРАНИЦ  
Граница населенного пункта город Камень-на-Оби Каменского района Алтайского края

(наименование объекта)

План границ объекта



**Условные обозначения:**

- - часть границ населенного пункта
- <sup>5</sup> - характерная точка границы, сведения о которой позволяют однозначно определить её на местности;
- - граница кадастрового квартала;
- 22:17:020101 - кадастровый номер квартала;
- зарегистрированные участки;
- :441 - кадастровый номер земельного участка

Масштаб 1:50 000



Прохождение границы		Описание прохождения границы
от точки	до точки	
1	2	3
1	2	<i>вдоль ограды</i>
2	3	<i>вдоль полотна железной дороги</i>
3	4	<i>вдоль полотна железной дороги</i>
4	5	<i>вдоль полотна железной дороги</i>
5	6	<i>вдоль полотна железной дороги</i>
6	7	<i>вдоль полотна железной дороги</i>
7	8	<i>вдоль полотна железной дороги</i>
8	9	<i>по берегу Новосибирского водохранилища, далее - по пастбищу</i>
9	10	<i>по берегу Новосибирского водохранилища, далее - по пастбищу</i>
10	11	<i>по берегу Новосибирского водохранилища, далее - по пастбищу</i>
11	12	<i>по берегу Новосибирского водохранилища, далее - по пастбищу</i>
12	13	<i>по берегу Новосибирского водохранилища, далее - по пастбищу</i>
13	14	<i>по берегу Новосибирского водохранилища, далее - по пастбищу</i>
14	15	<i>по берегу Новосибирского водохранилища, далее - по пастбищу</i>
15	16	<i>по берегу Новосибирского водохранилища, далее - по пастбищу</i>
16	17	<i>по берегу Новосибирского водохранилища, далее - по пастбищу</i>
17	18	<i>по болоту, пересекая озёра, далее - пересекает протоку Малую Каменскую</i>
18	19	<i>по болоту, пересекая озёра, далее - пересекает протоку Малую Каменскую</i>
19	20	<i>по болоту, пересекая озёра, далее - пересекает протоку Малую Каменскую</i>
20	21	<i>по болоту, пересекая озёра, далее - пересекает протоку Малую Каменскую</i>
21	22	<i>по болоту, пересекая озёра, далее - пересекает протоку Малую Каменскую</i>
22	23	<i>по болоту, пересекая озёра, далее - пересекает протоку Малую Каменскую</i>
23	24	<i>по болоту, пересекая озёра, далее - пересекает протоку Малую Каменскую</i>
24	25	<i>по пастбищу, пересекая протоку Малую Каменскую</i>
25	26	<i>по пастбищу, пересекая протоку Малую Каменскую</i>
26	27	<i>по пастбищу, пересекая протоку Малую Каменскую</i>
27	28	<i>по левому берегу Новосибирского водохранилища, далее - пересекает протоку Каменскую Суеву</i>
28	29	<i>по левому берегу Новосибирского водохранилища, далее - пересекает протоку Каменскую Суеву</i>
29	30	<i>по левому берегу Новосибирского водохранилища, далее - пересекает протоку Каменскую Суеву</i>
30	31	<i>по левому берегу Новосибирского водохранилища, далее - пересекает протоку Каменскую Суеву</i>
31	32	<i>по левому берегу Новосибирского водохранилища, далее - пересекает протоку Каменскую Суеву</i>
32	33	<i>по левому берегу Новосибирского водохранилища, далее - пересекает протоку Каменскую Суеву</i>
33	34	<i>по левому берегу Новосибирского водохранилища, далее - пересекает протоку Каменскую Суеву</i>
34	35	<i>по левому берегу Новосибирского водохранилища, далее - пересекает протоку Каменскую Суеву</i>
35	36	<i>по левому берегу Новосибирского водохранилища, далее - пересекает протоку Каменскую Суеву</i>
36	37	<i>по левому берегу Новосибирского водохранилища, далее - пересекает протоку Каменскую Суеву</i>
37	38	<i>по левому берегу Новосибирского водохранилища, далее - пересекает протоку Каменскую Суеву</i>



1	2	3
68	69	<i>по правому берегу протоки Каменской Суевы</i>
69	70	<i>по правому берегу протоки Каменской Суевы</i>
70	71	<i>по правому берегу протоки Каменской Суевы</i>
71	72	<i>по правому берегу протоки Каменской Суевы</i>
72	73	<i>по правому берегу протоки Каменской Суевы</i>
73	74	<i>по правому берегу протоки Каменской Суевы</i>
74	75	<i>по правому берегу протоки Каменской Суевы</i>
75	76	<i>по правому берегу протоки Каменской Суевы</i>
76	77	<i>по правому берегу протоки Каменской Суевы</i>
77	78	<i>по правому берегу протоки Каменской Суевы</i>
78	79	<i>по правому берегу протоки Каменской Суевы</i>
79	80	<i>по правому берегу протоки Каменской Суевы</i>
80	81	<i>по правому берегу протоки Каменской Суевы</i>
81	82	<i>по правому берегу протоки Каменской Суевы</i>
82	83	<i>по правому берегу протоки Каменской Суевы</i>
83	84	<i>по правому берегу протоки Каменской Суевы</i>
84	85	<i>пересекая протоку Каменскую Суеву</i>
85	86	<i>по пастбищу</i>
86	87	<i>по пастбищу</i>
87	88	<i>по пастбищу</i>
88	89	<i>между пастбищем и коллективным садом</i>
89	90	<i>между пастбищем и коллективным садом</i>
90	91	<i>между пастбищем и коллективным садом</i>
91	92	<i>между пастбищем и коллективным садом</i>
92	93	<i>между пастбищем и коллективным садом</i>
93	94	<i>между пастбищем и коллективным садом</i>
94	95	<i>между пастбищем и болотом</i>
95	96	<i>между пастбищем и болотом</i>
96	97	<i>между пастбищем и болотом</i>
97	98	<i>по болоту</i>
98	99	<i>по кормовым угодьям</i>
99	100	<i>по кормовым угодьям</i>
100	101	<i>по кормовым угодьям</i>
101	102	<i>по болоту</i>
102	103	<i>по болоту</i>
103	104	<i>по болоту</i>
104	105	<i>по кормовым угодьям</i>
105	106	<i>по кормовым угодьям</i>
106	107	<i>по кормовым угодьям</i>
107	108	<i>по кормовым угодьям</i>
108	109	<i>по кормовым угодьям</i>
109	110	<i>по пастбищу, пересекая пруд</i>
110	111	<i>по пастбищу, пересекая пруд</i>
111	112	<i>по пастбищу, пересекая пруд</i>
112	113	<i>по пастбищу, пересекая пруд</i>
113	114	<i>с правой стороны Кулундинского магистрального канала</i>
114	115	<i>с правой стороны Кулундинского магистрального канала</i>
115	116	<i>с правой стороны Кулундинского магистрального канала</i>
116	117	<i>с правой стороны Кулундинского магистрального канала</i>
117	118	<i>с правой стороны Кулундинского магистрального канала</i>
118	119	<i>с правой стороны Кулундинского магистрального канала</i>
119	120	<i>с правой стороны Кулундинского магистрального канала</i>
120	121	<i>пересекает автодорогу Новосибирск - Барнаул и Кулундинский магистральный канал, далее - между садоводческими товариществами, пересекая автодорогу Камень-на-Оби - Рыбное</i>
121	122	<i>пересекает автодорогу Новосибирск - Барнаул и Кулундинский магистральный канал, далее - между садоводческими товариществами, пересекая автодорогу Камень-на-Оби - Рыбное</i>





1	2	3
202	203	<i>вдоль полотна железной дороги</i>
203	204	<i>вдоль полотна железной дороги</i>
204	205	<i>вдоль полотна железной дороги</i>
205	206	<i>вдоль полотна железной дороги</i>
206	207	<i>вдоль полотна железной дороги</i>
207	208	<i>вдоль полотна железной дороги</i>
208	209	<i>вдоль полотна железной дороги</i>
209	210	<i>вдоль полотна железной дороги</i>
210	211	<i>вдоль полотна железной дороги</i>
211	212	<i>вдоль полотна железной дороги</i>
212	213	<i>вдоль полотна железной дороги</i>
213	214	<i>вдоль полотна железной дороги</i>
214	215	<i>вдоль полотна железной дороги</i>
215	216	<i>вдоль полотна железной дороги</i>
216	217	<i>вдоль полотна железной дороги</i>
217	218	<i>вдоль полотна железной дороги</i>
218	219	<i>вдоль полотна железной дороги</i>
219	220	<i>вдоль полотна железной дороги</i>
220	221	<i>вдоль полотна железной дороги</i>
221	222	<i>вдоль полотна железной дороги</i>
222	223	<i>вдоль полотна железной дороги</i>
223	224	<i>вдоль полотна железной дороги</i>
224	225	<i>по пастбищу</i>
225	226	<i>по пастбищу</i>
226	227	<i>пересекает автодорогу Камень-на-Оби - Буян</i>
227	228	<i>пересекает автодорогу Камень-на-Оби - Буян</i>
228	229	<i>по пашне</i>
229	230	<i>по пашне</i>
230	231	<i>по пашне</i>
231	232	<i>по пашне</i>
232	233	<i>по пашне</i>
233	234	<i>по пашне</i>
234	235	<i>по краю леса</i>
235	236	<i>по краю леса</i>
236	237	<i>по краю леса</i>
237	238	<i>по краю леса</i>
238	239	<i>по краю леса</i>
239	240	<i>по краю леса</i>
240	241	<i>по краю леса</i>
241	242	<i>по краю леса</i>
242	243	<i>по краю леса</i>
243	244	<i>по краю леса</i>
244	245	<i>по краю леса</i>
245	246	<i>по краю леса</i>
246	247	<i>по краю леса</i>
247	248	<i>по краю леса</i>
248	249	<i>по краю леса</i>
249	250	<i>по краю леса</i>
250	251	<i>по краю леса</i>
251	252	<i>по краю леса</i>
252	253	<i>по краю леса</i>
253	254	<i>по краю леса</i>
254	255	<i>по краю леса</i>
255	256	<i>по краю леса</i>
256	257	<i>по краю леса</i>
257	258	<i>пересекает автодорогу Новосибирск - Барнаул</i>
258	259	<i>с правой стороны автодороги Новосибирск - Барнаул</i>
259	260	<i>с левой стороны лесополосы</i>
260	261	<i>с левой стороны лесополосы</i>
261	262	<i>с левой стороны лесополосы</i>
262	263	<i>вдоль ограды</i>
263	264	<i>вдоль ограды</i>

1	2	3
264	265	<i>вдоль ограды</i>
265	266	<i>вдоль ограды</i>
266	267	<i>вдоль ограды</i>
267	268	<i>вдоль ограды</i>
268	269	<i>вдоль ограды</i>
269	270	<i>вдоль ограды</i>
270	271	<i>вдоль ограды</i>
271	1	<i>вдоль ограды</i>

# ОПИСАНИЕ МЕСТОПОЛОЖЕНИЯ ГРАНИЦ

Граница населенного пункта ст. Плотинная город Камень-на-Оби Каменского района Алтайского края

(наименование объекта местоположение границ, которого описано (далее - объект))

## Раздел 1

Сведения об объекте		
№ п/п	Характеристики объекта	Описание характеристик
1	2	3
1	Местоположение объекта	<i>Российская Федерация, Алтайский край, р-н Каменский, г Камень-на-Оби, ст Плотинная</i>
2	Площадь объекта $\pm$ величина погрешности определения площади ( $P \pm \Delta P$ )	<i>490386кв.м. <math>\pm</math> 245кв.м.</i>
3	Иные характеристики объекта	-



## Раздел 2

### Сведения о местоположении границ объекта

1. Система координат МСК-22, зона 2

2. Сведения о характерных точках границ объекта

Обозначение характерных точек границ	Координаты, м		Метод определения координат характерной точки	Средняя квадратическая погрешность положения характерной точки (Mt), м	Описание обозначения точки на местности (при наличии)
	X	Y			
1	2	3	4	5	6
1	650939,80	2230495,81	Картометрический метод	1,00	не закреплена
2	651063,25	2230604,41	Картометрический метод	1,00	не закреплена
3	650644,82	2231394,31	Картометрический метод	1,00	не закреплена
4	650502,64	2231817,09	Картометрический метод	1,00	не закреплена
5	650407,88	2232037,75	Картометрический метод	1,00	не закреплена
6	650399,59	2232157,64	Картометрический метод	1,00	не закреплена
7	650085,87	2232078,47	Картометрический метод	1,00	не закреплена
8	650201,51	2231722,72	Картометрический метод	1,00	не закреплена
9	650207,69	2231686,66	Картометрический метод	1,00	не закреплена
10	650270,52	2231483,75	Картометрический метод	1,00	не закреплена
11	650334,60	2231296,29	Картометрический метод	1,00	не закреплена
12	650408,58	2231168,37	Картометрический метод	1,00	не закреплена
13	650541,17	2231000,01	Картометрический метод	1,00	не закреплена
14	650678,32	2230829,46	Картометрический метод	1,00	не закреплена
15	650839,64	2230623,91	Картометрический метод	1,00	не закреплена
1	650939,80	2230495,81	Картометрический метод	1,00	не закреплена

3. Сведения о характерных точках части (частей) границы объекта

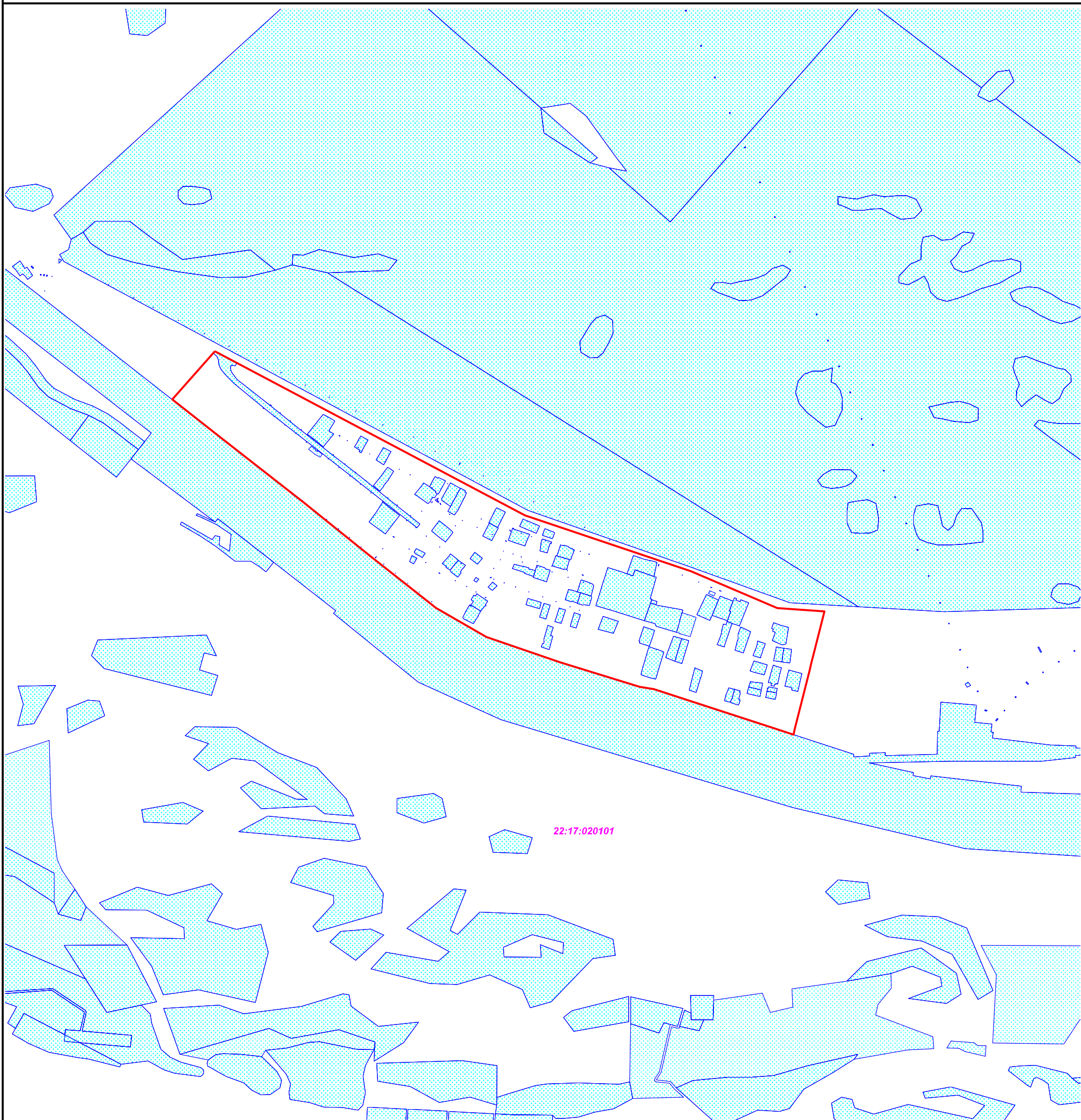
Обозначение характерных точек части границы	Координаты, м		Метод определения координат характерной точки	Средняя квадратическая погрешность положения характерной точки (Mt), м	Описание обозначения точки на местности (при наличии)
	X	Y			
1	2	3	4	5	6
Часть № -					
-	-	-	-	-	-



РАЗДЕЛ 4  
ОПИСАНИЕ МЕСТОПОЛОЖЕНИЯ ГРАНИЦ  
Граница населенного пункта ст. Плотинная город Камень-на-Оби Каменского района Алтайского края

(наименование объекта)

План границ объекта



**Условные обозначения:**

- - часть границ населенного пункта
- <sup>5</sup> - характерная точка границы, сведения о которой позволяют однозначно определить её на местности;
- - граница кадастрового квартала;
- 22:17:020101 - кадастровый номер квартала;
- зарегистрированные участки;
- :441 - кадастровый номер земельного участка

Масштаб 1:10 000

Прохождение границы		Описание прохождения границы
от точки	до точки	
1	2	3
1	2	<i>по пастбищу</i>
2	3	<i>пересекает автодорогу Камень-на-Оби - Верх-Аллак, далее - с правой стороны автодороги Камень-на-Оби - Аллак»</i>
3	4	<i>с правой стороны автодороги Камень-на-Оби - Аллак</i>
4	5	<i>с правой стороны автодороги Камень-на-Оби - Аллак</i>
5	6	<i>с правой стороны автодороги Камень-на-Оби - Аллак</i>
6	7	<i>с правой стороны автодороги Камень-на-Оби - Аллак</i>
7	8	<i>по полосе отвода железной дороги</i>
8	9	<i>по полосе отвода железной дороги</i>
9	10	<i>по полосе отвода железной дороги</i>
10	11	<i>по полосе отвода железной дороги</i>
11	12	<i>по полосе отвода железной дороги</i>
12	13	<i>по полосе отвода железной дороги</i>
13	14	<i>по полосе отвода железной дороги</i>
14	15	<i>по полосе отвода железной дороги</i>
15	1	<i>по полосе отвода железной дороги</i>