

Технические средства и приспособления адаптации пространства для инвалидов по зрению, слуху, с нарушениями опорно-двигательного аппарата.

ЗНАКИ ДОСТУПНОСТИ

Посетители учреждений должны быть проинформированы о доступности территории, зданий и помещений учреждения для людей с инвалидностью. Для этих целей используются знаки доступности, выполненные в виде табличек или наклеек.

Знаки доступности размещаются при входе на территорию и в здание учреждения, а также на тех помещениях, на которых важно указать специальные возможности (санузел, конференц-зал с оборудованием для слабослышащих и т.д.).



**Доступность
для
инвалидов
по слуху**



**Доступность
для
инвалидов -
колясочников**



**Доступность
для
инвалидов
по зрению**



**Доступность
объекта для
всех
категорий
инвалидности**





ПРЕДУПРЕЖДАЮЩИЕ ЗНАКИ

Посетители с инвалидностью, а также другие маломобильные группы граждан должны быть проинформированы о наличии препятствий на пути их следования по территории или внутри здания. Предупреждающие знаки выполняются в виде табличек или наклеек, и располагаются на визуально доступных поверхностях до препятствия со всех сторон возможного движения посетителей.



Предупреждающий знак о наличии стеклянных препятствий (двери, и пр.)



ГОСТ Р 52131 -2003

Средства отображения информации знаковые для инвалидов.

Технические требования

Предупреждающие знаки о наличии препятствий для инвалидных колясок

СТОЯНКА ДЛЯ ИНВАЛИДОВ

Каждое учреждение должно быть оборудовано специальными парковочными местами для людей на инвалидных колясках, выполненными в соответствии с ГОСТ. Место парковки оборудуется специальным знаком «парковка для инвалидов» и обозначается специальными разметками на асфальте, сделанной черной и желтой красками по трафарету. Обязательное условие - увеличенная ширина парковочного места.



КОНТРАСТНАЯ МАРКИРОВКА

Позволяет слабовидящим людям получать информацию о наличии препятствия (контрастные круги на дверях, контрастные полосы на ступенях, и пр.)





Кнопки вызова персонала

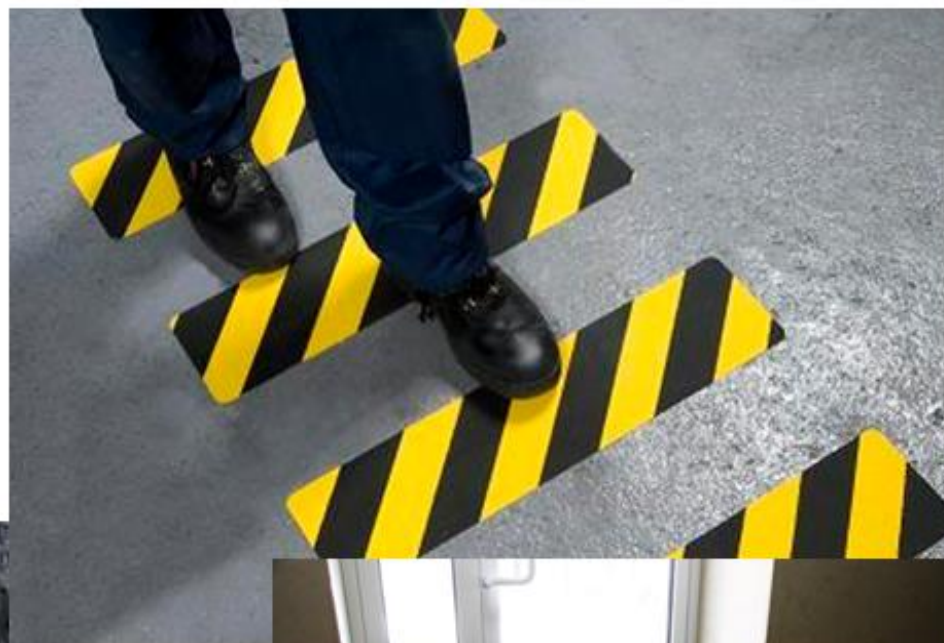




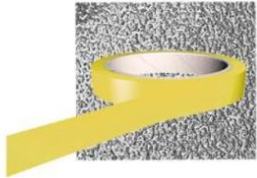
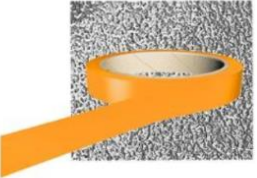
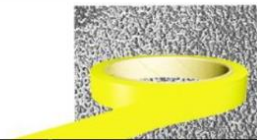


ПРОТИВОСКОЛЬЗЯЩИЕ ПОКРЫТИЯ

На прилегающей территории, во входной группе, в ряде случаев внутри здания (скользкий пол) устанавливаются противоскользящие покрытия на поверхности и ступени, предохраняющие посетителей от любых случаев падения / скольжения

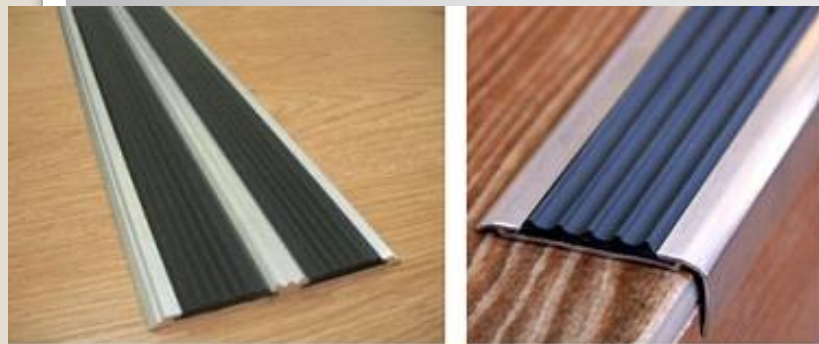


Компания «Региональный институт экологической безопасности» предлагает знаки и ленту нанесения латеральной разметки для слабовидящих людей. Серия специально разработана для использования в помещении и на улице в рамках программы "Доступная среда".

НАИМЕНОВАНИЕ	фото	Параметры	в рулоне	1 м/п
цветная нескользящая лента №1170697 Л-25/50/100 (ж)		Желтая 25 мм	18,3	170
		Желтая 50 мм	18,3	340
		Желтая 100 мм	18,3	680
цветная нескользящая лента №1170697 Л-25/50/100 (оранж)		Оранжевая 25 мм	18,3	170
		Оранжевая 50 мм	18,3	340
		Оранжевая 100 мм	18,3	680
цветная нескользящая лента №1170697		флуоресцентная желтая 25мм	18,3	170
		флуоресцентная	18,3	340



Антискользящая обработка плитки



Алюминиевые противоскользящие профили



Резиновые профили

ПАНДУСЫ

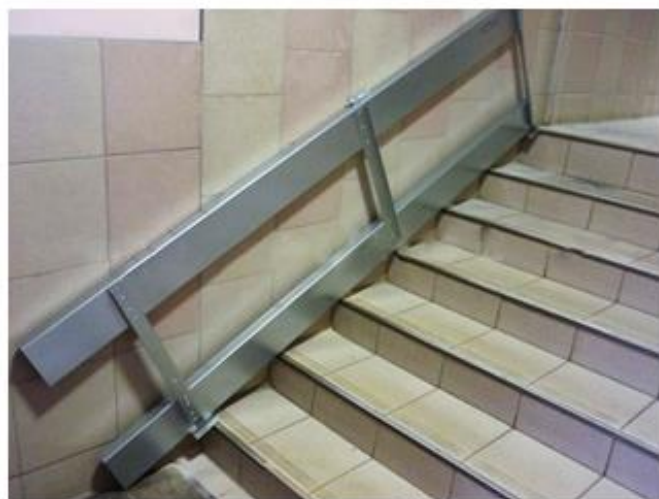
Позволяет преодолевать лестницы и препятствий на инвалидных креслах



Стационарный пандус



Телескопический (переносной) пандус



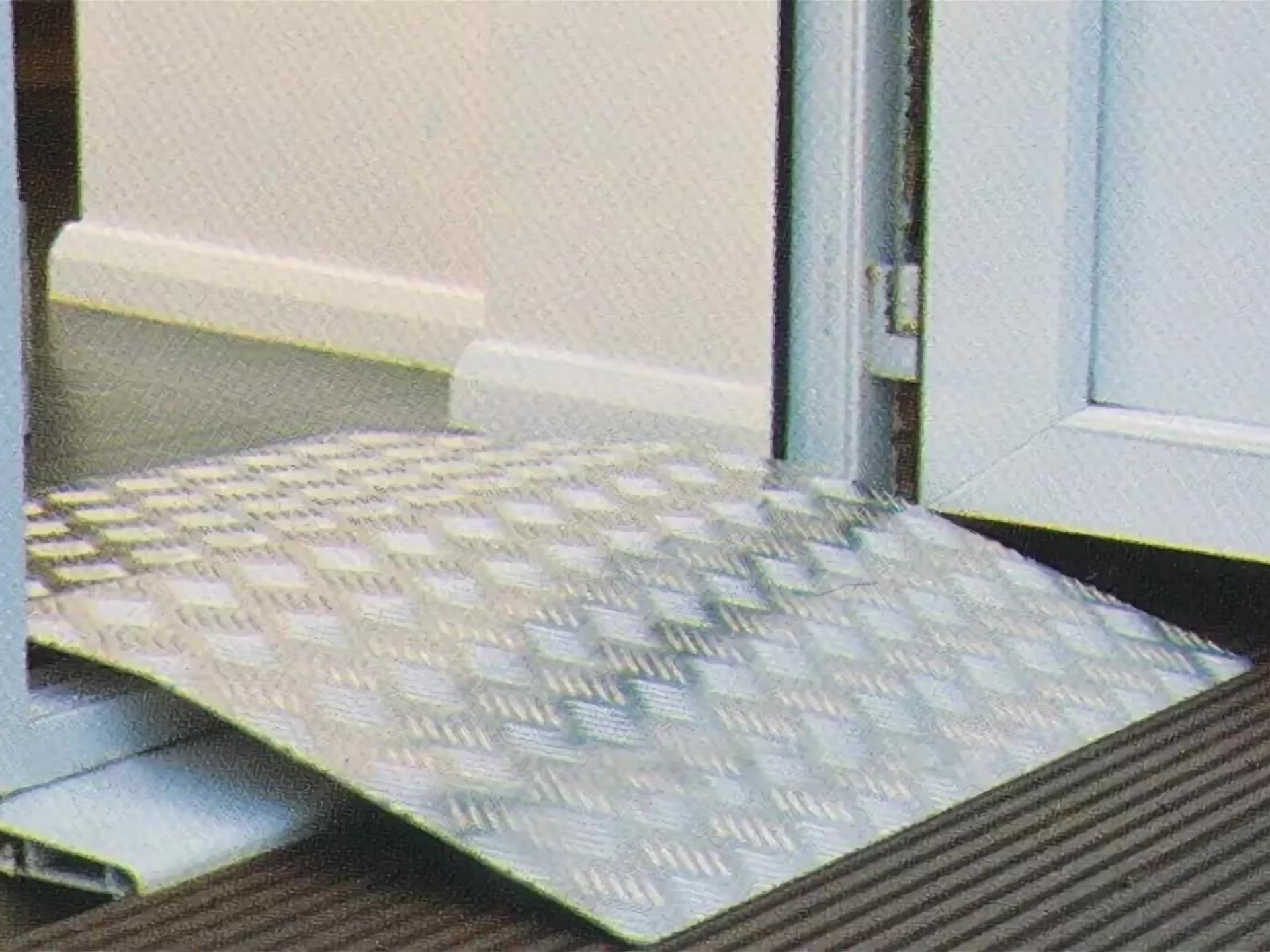
Откидной пандус



Пандус для преодоления порогов







СТАЦИОНАРНЫЕ ЛЕСТНИЧНЫЕ ПОДЪЕМНИКИ

Оптимальное решение для обеспечения доступности зданий и учреждений



Наклонный подъемник
VIMES V64



Вертикальный подъемник
VIMES E10



МОБИЛЬНЫЕ ЛЕСТНИЧНЫЕ ПОДЪЕМНИКИ

Предназначены для транспортировки людей в инвалидных креслах по лестницам, угол наклона которых превышает максимально допустимый для установки пандусов

- ✓ не требуют установки
- ✓ просты в использовании
- ✓ позволяют осуществлять подъем по лестнице с углом наклона до 35 гр.
- ✓ заряжаются от бытовой электросети 220 В



Мобильный
подъемник
ROBY T09



ЛЕСТНИЦЫ НА ПУТЯХ ЭВАКУАЦИИ



мобильное эвакуационное кресло, предназначено для спасения инвалидов и других маломобильных граждан при пожаре и другой ЧС там, где обычными путями эвакуации (стационарные и пожарные лестницы, канатно-спусковые устройства и самоспасатели) они воспользоваться не могут



АВТОМАТИЧЕСКИЕ ОТКРЫВАТЕЛИ ДВЕРЕЙ

Легкий доступ в здание посредством автоматического привода двери

- ✓ Существенно облегчают доступ в здание
- ✓ Не требуют замены дверей
- ✓ Питаются от бытовой электросети 220 вольт



Возможны несколько вариантов открывания двери:

- ✓ нажатием кнопки;
- ✓ движением руки перед сенсорным переключателем;
- ✓ при помощи пульта;
- ✓ автоматическое открывание (датчик движения).



ПОРУЧНИ

Служат для удобства и комфорта во время передвижения или выполнения действий людьми с ограниченными возможностями. Это касается как инвалидов по зрению, так и людей с нарушением опорно-двигательного аппарата. Поручни обеспечивают необходимую поддержку и опору при ходьбе, стоянии и сидении.



Поручни полированные из нержавеющей стали



Поручни с антибактериальным покрытием





Травмобезопасные крючки для тростей и костылей, в том числе с адаптацией для слабовидящих и totally слепых



Зеркала



**ОБОРУДОВАНИЕ РАБОЧИХ МЕСТ
ДЛЯ ЛЮДЕЙ
С НАРУШЕНИЕМ ФУНКЦИЙ ОПОРНО-
ДВИГАТЕЛЬНОГО АППАРАТА**

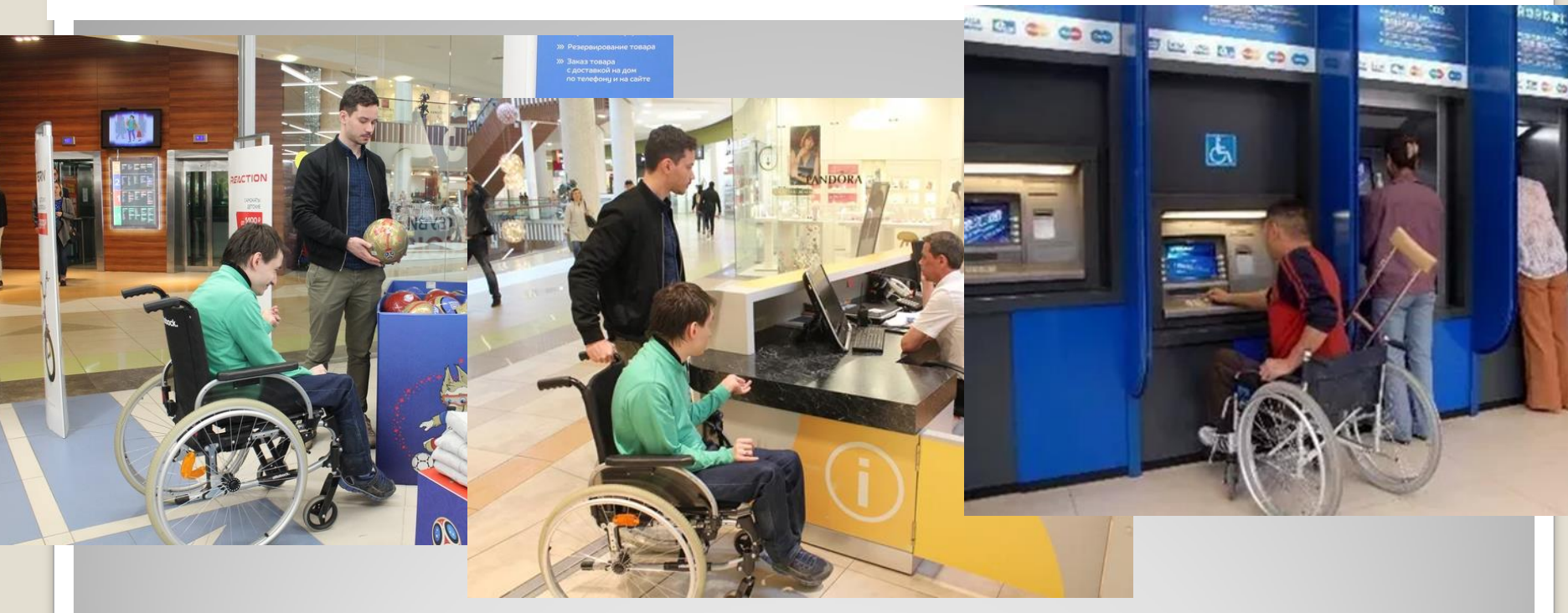
СПЕЦИАЛЬНАЯ МЕБЕЛЬ, ВСПОМОГАТЕЛЬНЫЕ ПРИСПОСОБЛЕНИЯ, ОПТИМАЛЬНЫЕ РАЗМЕРЫ РАБОЧИХ МЕСТ



Все размеры проходов (кроме одностороннего) должны обеспечивать возможность полного разворота на 360°, а также фронтального обслуживания инвалидов на кресле-коляске вместе с сопровождающими. Ширина прохода для универсамов, супермаркетов и оптовых рынков (торговая площадь свыше 650 кв.м) должна быть не менее 2 м.⁹



Столы, прилавки, расчетные плоскости кассовых кабин следует располагать на высоте, не превышающей 0,8 м от уровня пола. Максимальная глубина полок (при подъезде вплотную) не должна быть более 0,5 м.⁸



» Резервирование товара
» Заказ товара
с доставкой на дом
по телефону и на сайте

В тех торговых залах, где для покупателей предусмотрены полки высотой более 0,9 м, следует обеспечить дополнительные полки или часть основного прилавка пониженной высоты от 0,7 до 0,8 м от пола. Как минимум, один из контрольных кассовых постов в зале должен быть оборудован в соответствии с требованиями доступности для инвалидов. Ширина прохода около такого кассового поста должна быть не менее 1,1 м.¹⁰





Специализированные тележки

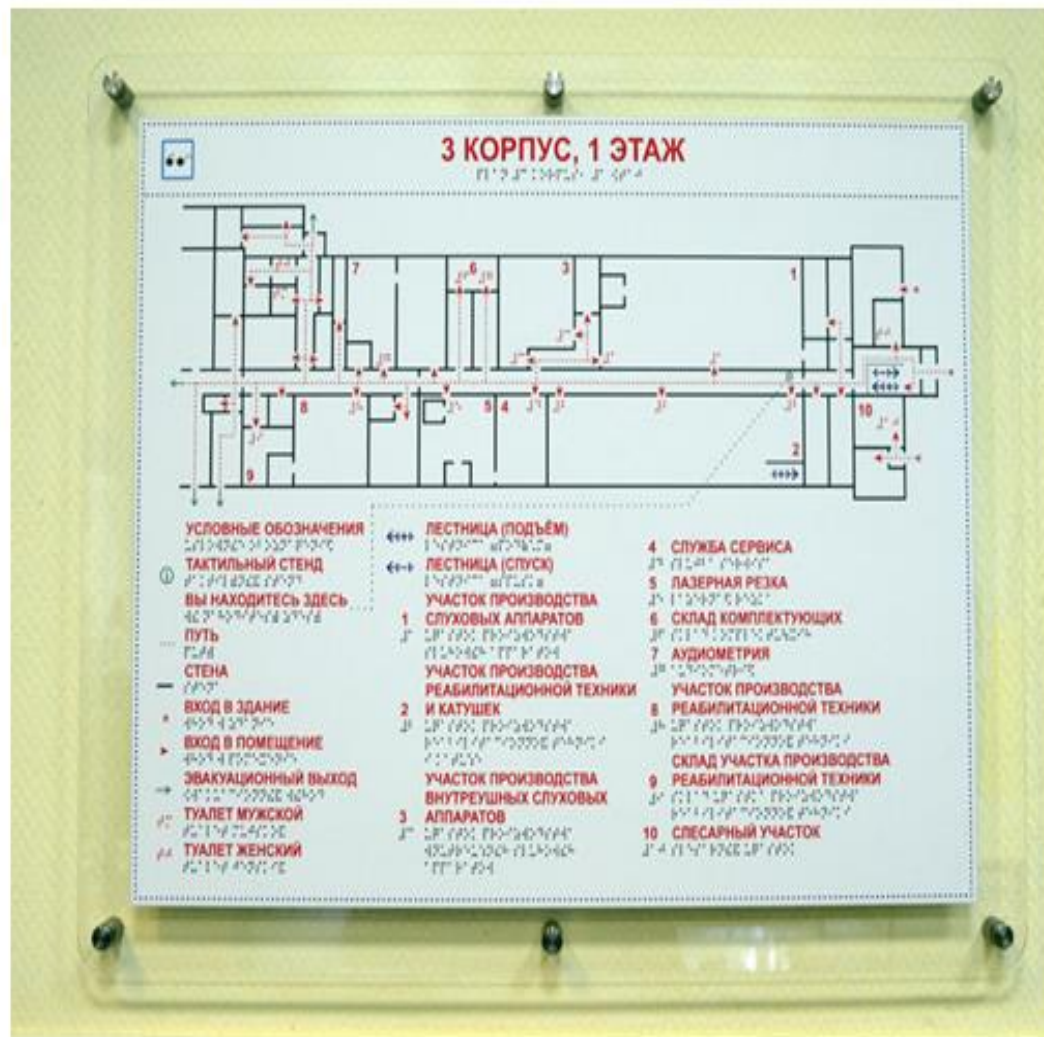


**ОБОРУДОВАНИЕ РАБОЧИХ МЕСТ
ДЛЯ ЛЮДЕЙ
С НАРУШЕНИЕМ ФУНКЦИЙ ЗРЕНИЯ**

ИНФОРМАЦИОННЫЕ ТАБЛИЧКИ, МНЕМОСХЕМЫ

Средства отображения информации, с помощью которых люди с ограниченными возможностями здоровья получают информацию о доступности объектов, схемах перемещения, путях эвакуации и пр.

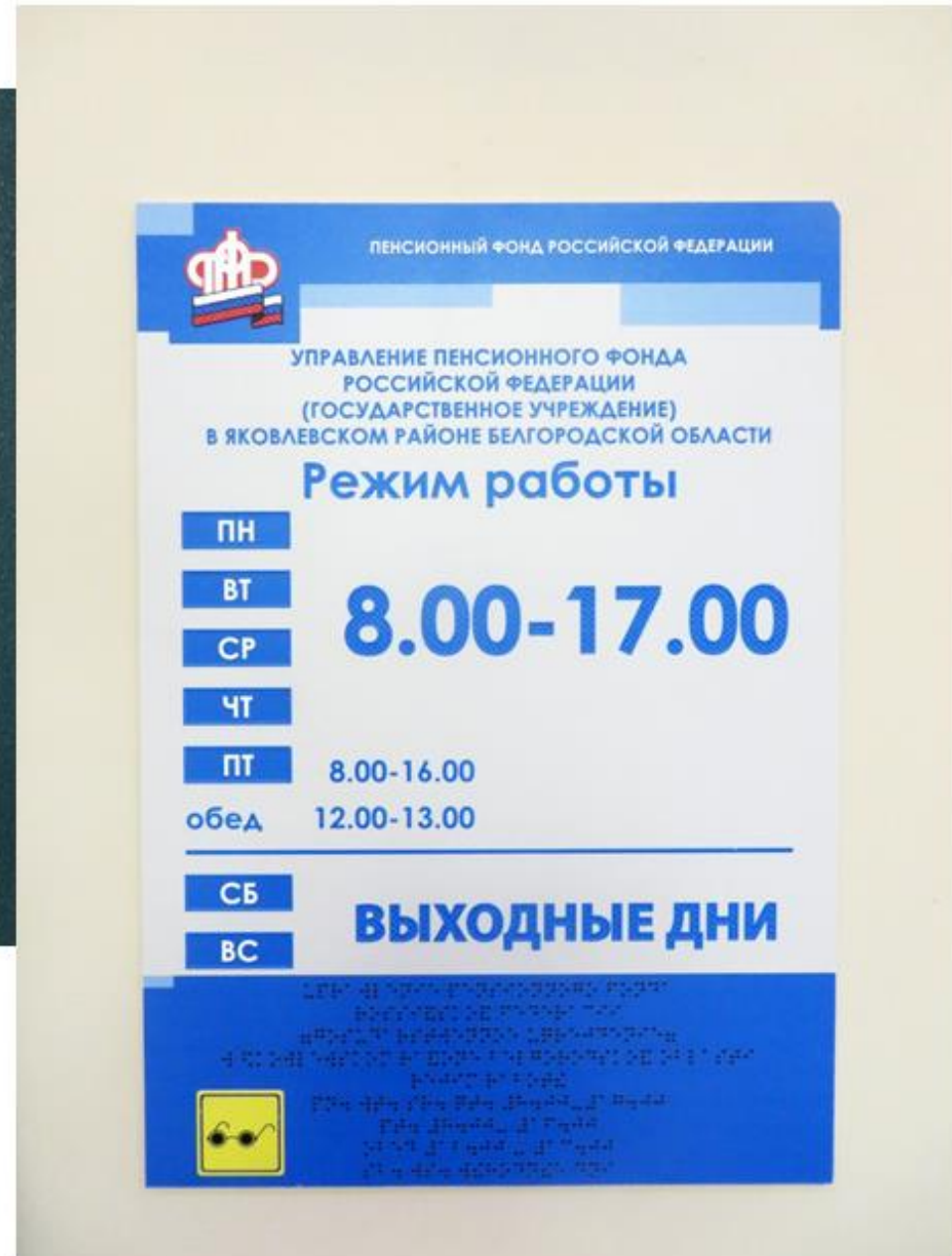
Мнемосхема – тактильное табло, представляющее собой схему движения по кабинетам в учреждении. Все необходимые надписи выполнены в виде плоско-выпуклых элементов и дублируются шрифтом Брайля.

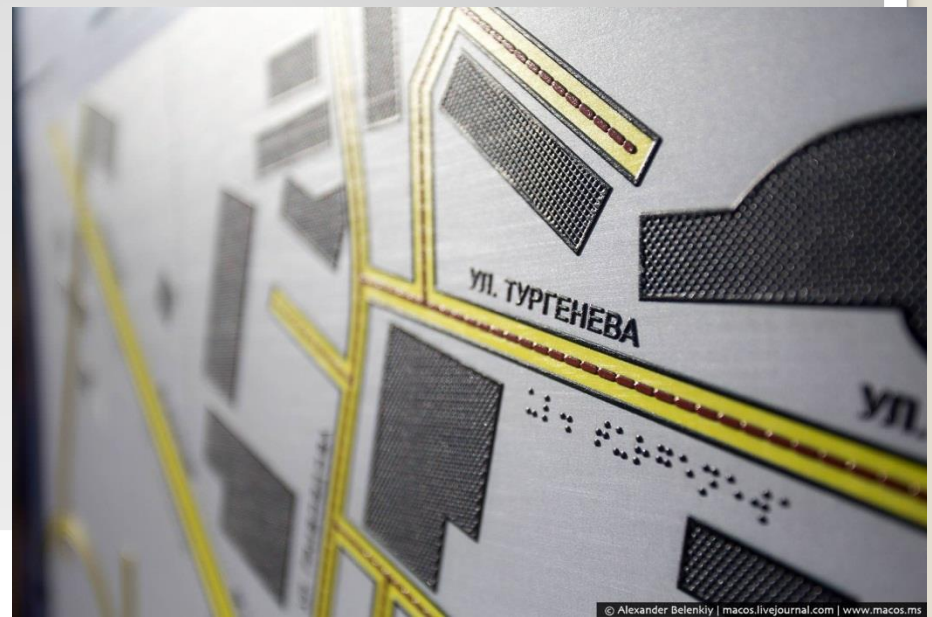
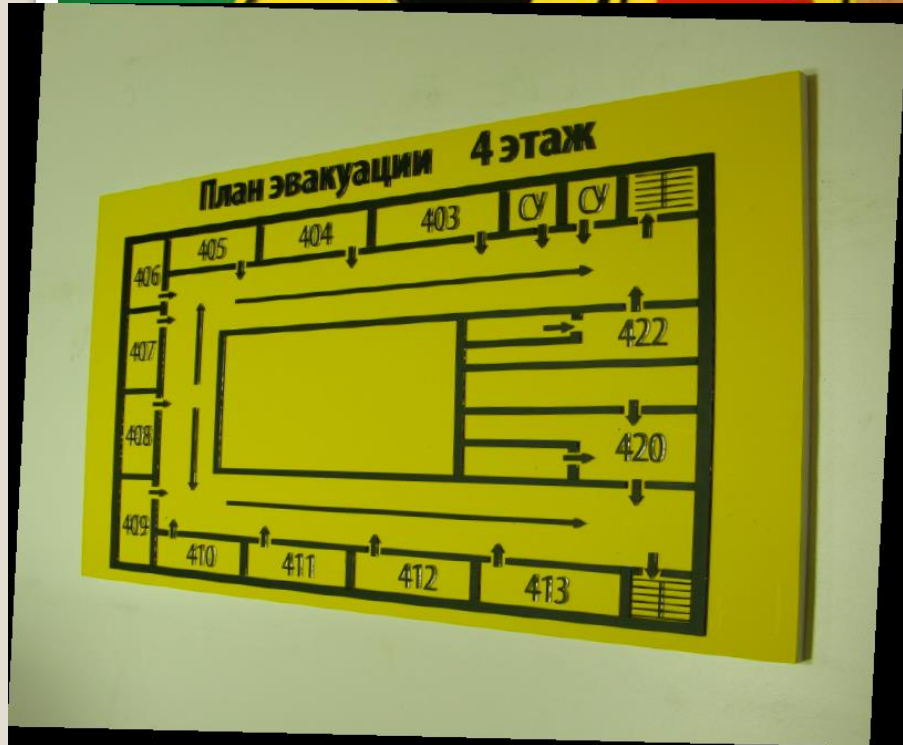


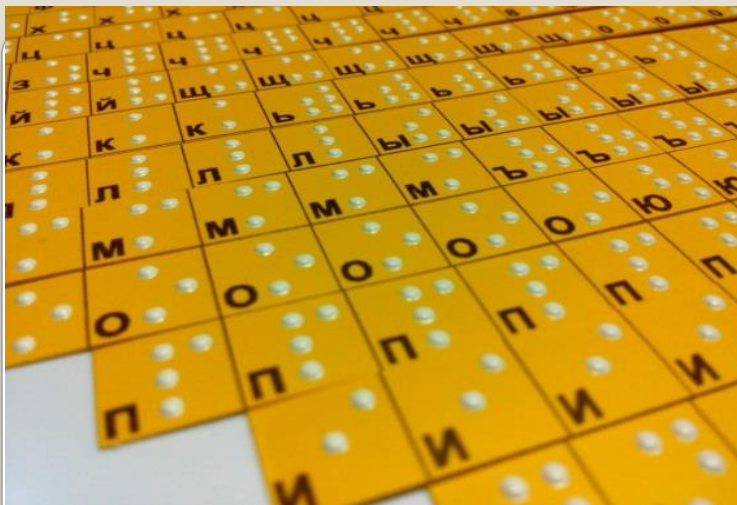
ИНФОРМАЦИОННЫЕ ТАБЛИЧКИ, МНЕМОСХЕМЫ



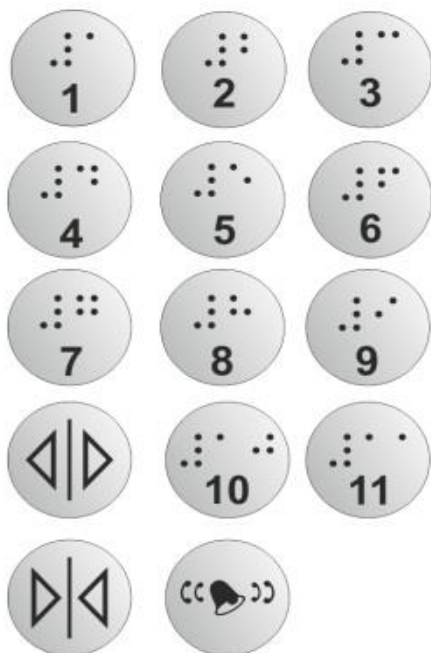
Рельефные знаки и таблички со шрифтом Брайля применяются как информационные указатели рядом с дверьми внутри здания, на дверях кабинетов.







ТАКТИЛЬНЫЕ НАКЛЕЙКИ



ТАКТИЛЬНЫЕ НАПОЛЬНЫЕ УКАЗАТЕЛИ



Тактильная плитка
(ПВХ)
300x300
высота рифа 5 мм

конус

линия

диагональ



Тактильная плитка
(ПОЛЕУРЕТАН)
300x300
высота рифа 5 мм

конус

линия

диагональ



Тактильная плитка
(СТАЛЬ AISI 304)
300x300
высота рифа 5 мм

конус

линия



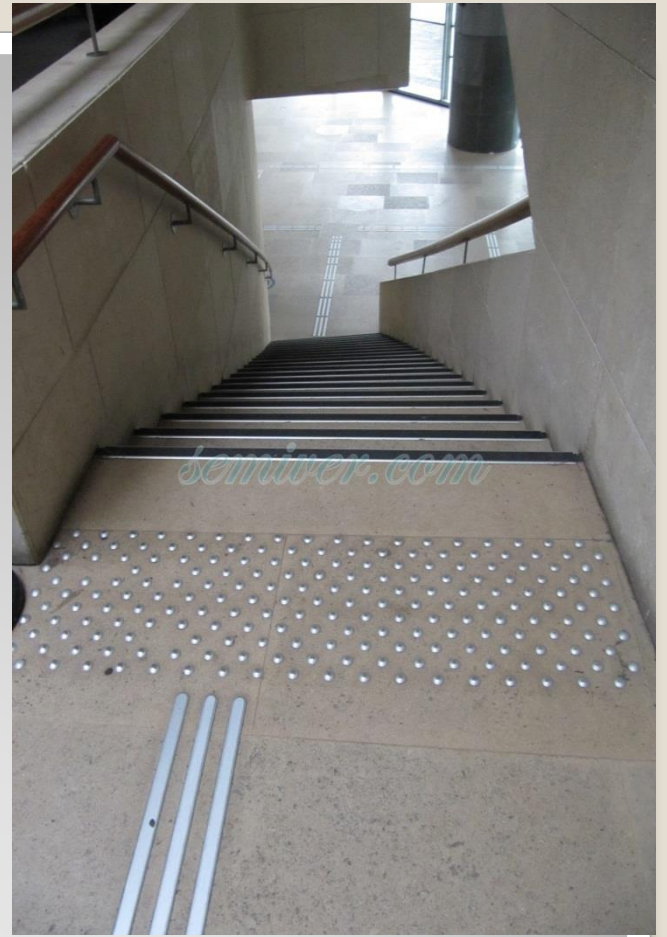
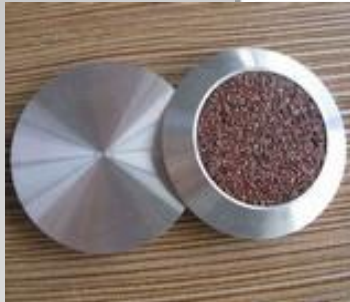
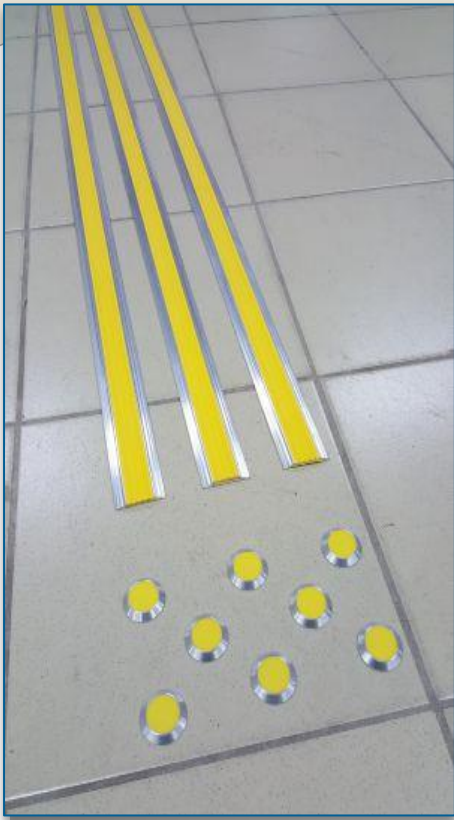
Тактильная плитка
(РЕЗИНА)
500x500
высота рифа 7 мм

конус

линия

диагональ









КНОПКИ ВЫЗОВА ПОМОЩНИКА

Предназначены для дистанционного вызова помощника (сотрудника учреждения) при любых затруднениях или вопросах. Кнопка подает сигнал, приемник показывает место, откуда поступил сигнал. Ниже приведен оптимальный вариант решения – **беспроводная система "Пульсар"**



**Антивандалная всепогодная
кнопка с широкой зоной
нажатия**



**Стационарные
приемник со
светодиодной
индикацией**



**Переносной
приемник
с ЖК
дисплеем**

ЗВУКОВЫЕ МАЯКИ И ИНФОРМАТОРЫ

Предназначены для воспроизведения аудиосообщений с целью информирования незрячих и слабовидящих посетителей учреждений. Сообщения записываются в зависимости от потребностей каждого учреждения, могут проигрываться как по команде оператора, так и при нажатии на кнопку вызова, или автоматически при срабатывании датчика движения.



**Звуковой маяк с резервным питанием и датчиком движения
A200**



**Звуковой маяк для улицы и больших помещений
P700**



**звуковые
таблички,
информационные
сенсорные
терминалы,
тактильно
-звуковые
мнемосхемы**

НАВИГАЦИОННЫЕ СИСТЕМЫ ДЛЯ СЛАБОВИДЯЩИХ

Система предназначена для ориентирования слабовидящих и слепых людей внутри учреждений и на улице. Состоит из индивидуальных браслетов - активаторов, а также рассредоточенных по зданию или территории сети громкоговорителей. При попадании посетителя с браслетом в зону действия громкоговорителя происходит вибрация браслета, это значит, что посетитель имеет возможность нажав на одну из трех кнопок браслета инициировать воспроизведения предварительно записанных сообщений (записывается информация о местонахождении посетителя, возможностей его дальнейших действий, препятствиях на пути следования и т.д.).

Все громкоговорители имеют защиту от дождя, мощную морозостойкую батарею, а также возможность подключения к системе общего оповещения в учреждении или на территории, что делает устройство многофункциональным.





Дополнительный
звукоизлучатель



РАДИОМОДУЛЬ



Ориентир



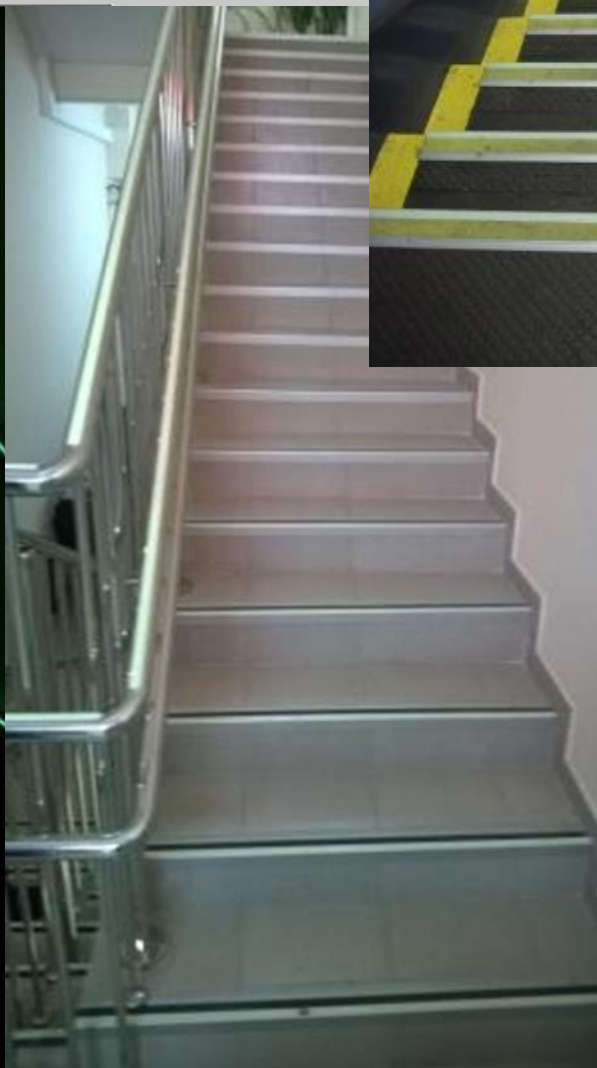
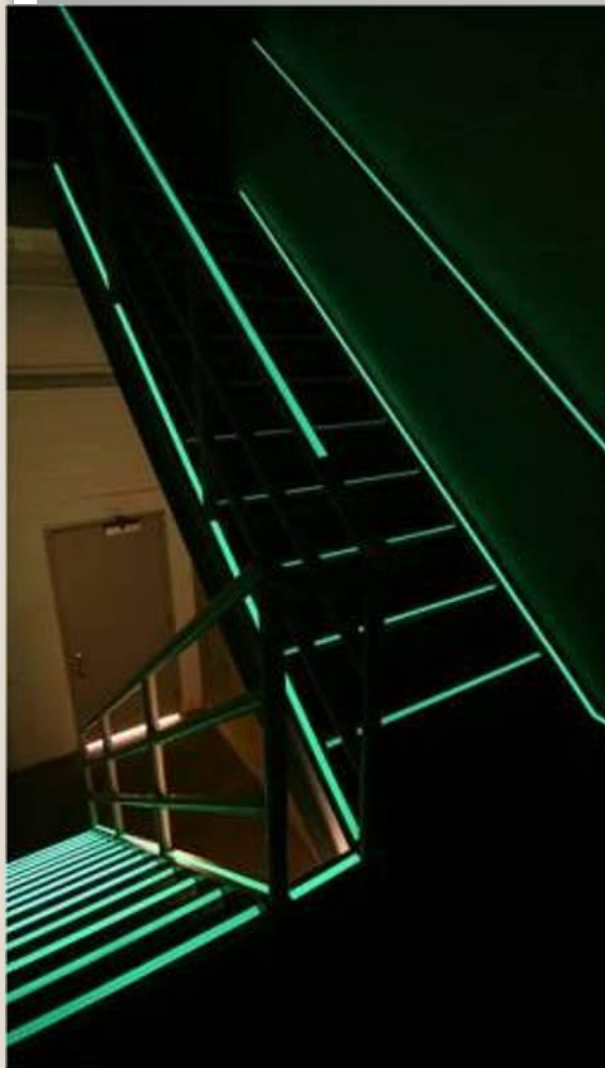
ИНТЕЛЛЕКТУАЛЬНАЯ СИСТЕМА УПРАВЛЕНИЯ ОТКРЫТИЕМ / ЗАКРЫТИЕМ ДВЕРЕЙ

цифровой маркер-диктофон



Нанесение тактильной метки (чипа с контентом о товаре) при использовании считывающего устройства в полной мере обеспечивает доступность, информативность и комфортность товаров для потребителя.

**Фотолюминисцентные системы ,
в том числе для обеспечения
эвакуации**





Место для собаки-проводника



ПАСПОРТ
НА
СОБАКУ-ПРОВОДНИКА
ДЛЯ СЛЕПОГО

НОУ «Российская школа подготовки собак-проводников ВОС»
Паспорт на собаку-проводника

Кличка	<u>ЛА РУС ИЗ КУПАВНЫ</u>	№ <u>4589</u>
№ микрочипа		
дата рождения	<u>28.12.2012 года</u>	
порода	<u>лабрадор ретривер</u>	
пол	<u>кобель</u>	
окрас	<u>шоколадный</u>	

Данные владельца собаки-проводника
Стрекаловский Вадим Викторович
(ФИО)
Адрес:
Архангельская область, город Коржма,
проспект Ленина, дом 1, квартира 13.

Дата выдачи паспорта 28.05.2015 года
Генеральный директор  О.Е. Исаенко
м.п.



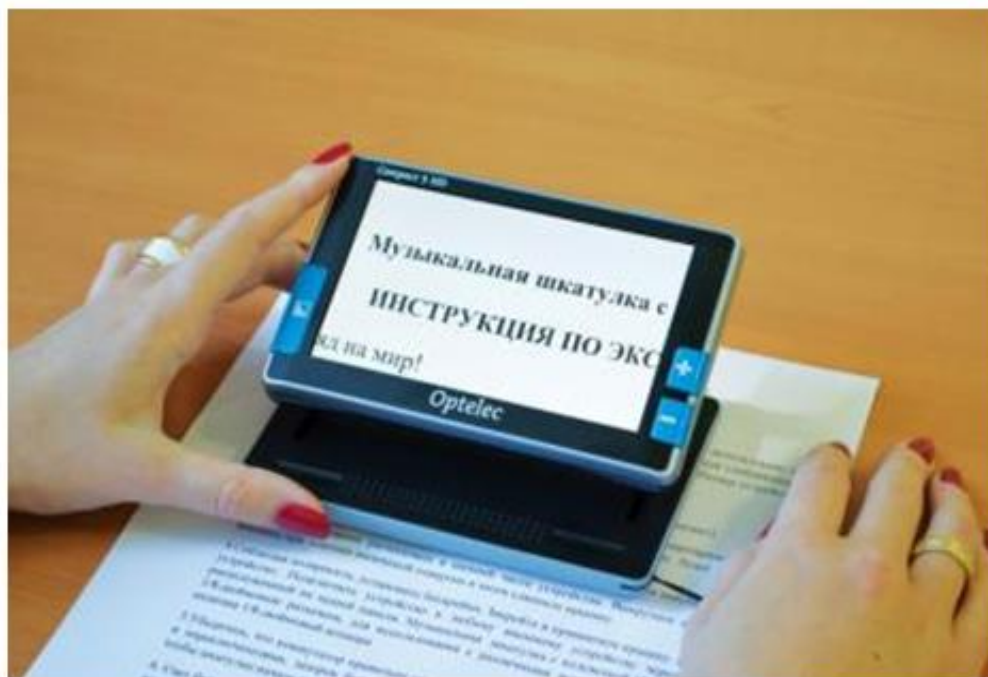
РАБОЧЕЕ МЕСТО СЛАБОВИДЯЩЕГО СОТРУДНИКА

Включают в себя технические средства, позволяющие увеличить зрительные возможности сотрудника:

- **Как правило, это различного рода стационарные видеоувеличители с широким монитором**
- **Возможности системы позволяют менять уровни приближения изображения, а также различные контрастные и цветовые схемы**
- **Это позволяет работать как с документами, так и выполнять другую работу, требующую возможность увеличенного изображения**

ВИДЕОУВЕЛИЧИТЕЛИ

Видеоувеличители позволяют слабовидящим посетителям обращаться с документами и прочими печатными или рукописными материалами (читать, смотреть и т.д.). Устройства сканируют и выводят увеличенное изображение на экран дисплея или на экран самого увеличителя. Важной возможностью являются варианты приближения и отображения изображения (высококонтрастные цвета, или измененные цвета в видимую посетителем цветовую гамму).



ВИДЕОУВЕЛИЧИТЕЛИ



СИСТЕМЫ ЭКРАННОГО ДОСТУПА





Специальные устройства для чтения «говорящих книг» на флэш-картах



Автономные сканирующие и читающие машины для незрячих и слабовидящих пользователей

ВИДЕОУВЕЛИЧИТЕЛИ НАПРАВЛЕННОГО ДЕЙСТВИЯ ДЛЯ ЗРЕЛИЩНЫХ ОБЪЕКТОВ

Один из вариантов обеспечения доступности визуальной информации для слабовидящих зрителей – **оборудование специальных зрительских мест для слабовидящих**, на которых установлены безопасные для зрения мониторы с режимами изменения контраста или цветовых схем изображения.

Видеокартинка на такие мониторы может поступать либо со специальных видеокамер, либо с индивидуальных направленных видеоувеличителей (с поворотными видеоголовками и автофокусом)



КОМПЬЮТЕРНЫЙ КОМПЛЕКС ДЛЯ СЛАБОВИДЯЩИХ

Комплекс представляет из себя учебное место для инвалида по зрению, обеспечивает возможность работы учащегося с графической, текстовой и печатной информацией (например, учебные материалы, пособия).

Комплекс предоставляет учащемуся следующие основные возможности:

- Увеличение и отображение на экране фрагмента документа с необходимым учащемуся уровнем увеличения;
- Оптимальный для учащегося уровень контрастности и яркости документа;
- Удобная и быстрая навигация по документу, с которым осуществляется работа учащегося;
- Распознавание и чтение текста (при комплектации системы синтезатором речи)

Комплекс включает в себя: ПК, видеоувеличитель, программное обеспечение экранного доступа, может комплектоваться синтезатором речи, 3D принтером шрифтов Брайля, читающими устройствами, и пр.



ПОСОБИЯ И КНИГИ

Пособия предназначены для занятий со слабовидящими или незрячими детьми по общеобразовательным предметам в школе, для занятий с дошкольниками в детском саду. Вся информация дублируется шрифтом Брайля.

Пособия составляются в полном соответствии со стандартными школьными программами



Тифлоприбор «Графика»



Прибор «Ориентир»



Пособие «Дикие млекопитающие»



Изучение геометрических фигур



Обучение лепке и рисованию

издания в доступных форматах и тематические макеты



**ЭЛЕМЕНТЫ
БЕЗБАРЬЕРНОЙ
СРЕДЫ**



Передвижение людей с нарушением зрения организуется с помощью направляющей (ведущей) линии. Она создается при помощи хорошо воспринимаемых незрячими людьми тактильных (остяземных) средств, а также звуковой или визуальной (для слабовидящих) информации. Направляющие линии на пешеходных путях создаются с помощью рельефных полос или плит с выраженным изменением поверхности, а также яркой окраски. В местах пересечения пешеходных путей с проезжей частью улиц и

дорог должен быть предусмотрен пониженный бордюр достаточной ширины (определяется габаритами кресла-коляски, то есть не менее 90 см) и с безопасной высотой бортовых камней (не менее 2,5 см). Пониженный бордюр (поребрик) окрашивается контрастной – ярко-желтой или белой – краской.

Пересечение пешеходных дорожек выполняется на одном уровне.

ПИСЬМЕННЫЕ ПРИНАДЛЕЖНОСТИ

Письменные принадлежности для письма по Брайлю предназначены для использования на уроках в школах для незрячих и слабовидящих детей, а также дома для закрепления полученных навыков.



Планшет для рельефного рисования



**ОБОРУДОВАНИЕ И СПЕЦИАЛЬНЫЕ
СРЕДСТВА ДЛЯ ЛЮДЕЙ
С ИНВАЛИДНОСТЬЮ **ПО СЛУХУ****

ЭЛЕКТРОННЫЕ ТАБЛО "БЕГУЩАЯ СТРОКА"

Бегущая строка позволяет людям с нарушениями слуха оперативно получать информацию визуальным способом



СИГНАЛИЗАТОРЫ С ВИБРАЦИОННОЙ И СВЕТОВОЙ ИНДИКАЦИЕЙ ДЛЯ СЛАБОСЛЫШАЮЩИХ И ГЛУХИХ



Беспроводные цифровые сигнализаторы с вибрационной и световой индикацией информируют о поступлении различных бытовых сигналов, а также о возникновении опасности:

- Сигнал домофона, дверного звонка
- Сигнал телефонного звонка
- Сигнал с датчика движения
- Передача сигнала будильника
- Сигналы с датчиков газа, утечки воды, задымления

Система передает сигнал на (1) карманный вибрационный пейджер, (2) вибрационный браслет, (3) специальные расставленные по помещению световые маячки, а при отсутствии жильца отправляют сигнал на сотовый телефон.

СЛАБОСЛЫШАЩИЕ ЛЮДИ НУЖДАЮТСЯ В СРЕДСТВАХ ОБЕСПЕЧЕНИЯ ДОСТУПНОСТИ ЗВУКОВОГО СИГНАЛА В ТОРГОВОМ ЦЕНТРЕ, СО СЦЕНЫ, С ЭКРАНА, ОТ ДИКТОРА, ПРЕПОДАВАТЕЛЯ, ПРИ ПРОВЕДЕНИИ ЭКСКУРСИЙ И Т.Д.

Слуховые аппараты и кохлеарные импланты в публичных помещениях не могут обеспечить приемлемый сигнал – много шумов, сложные акустические условия:

В музейном и экскурсионном обслуживании: постоянно меняющееся расстояние между экскурсоводом и посетителями, окружающий шум;

Торговые, концертные, лекционные и театральные залы: большая площадь зала (в ряде театральных учреждений используют минимальный уровень звукоусиления), неравномерные условия распространения звука: заглушенные основного сигнала от мягких поверхностей, эхо от твердых поверхностей, шум от зрителей и пр.

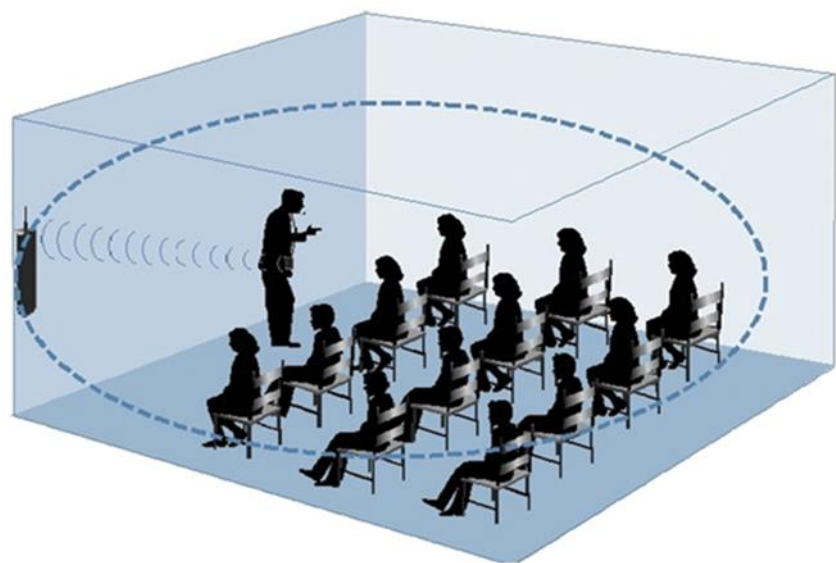
FM-системы

FM-системы передают звук (например, голос музейного работника, преподавателя) с микрофона непосредственно на динамики слуховых аппаратов, что позволяет людям с инвалидностью свободно общаться, получать необходимую голосовую информацию, обучаться совместно с нормально слышащими учащимися, участвовать в конференциях, семинарах, посещать экскурсии и пр.



Радиокласс "СОНЕТ"
(комплект в сборе)

ИНДИВИДУАЛЬНЫЕ И ГРУППОВЫЕ FM-СИСТЕМЫ ДЛЯ ЭКСКУРСИОННОГО ИСПОЛЬЗОВАНИЯ



ИНФОРМАЦИОННЫЕ (ИНДУКЦИОННЫЕ) ПАНЕЛИ

При посещении публичных мест люди с слуховыми аппаратами испытывают дискомфорт, связанный с неразборчивостью звуковой информации. Возникает необходимость оснащения ряда зон здания устройствами, передающих аудиоинформацию с микрофона прямо на слуховой аппарат посетителя.



Переносная информационная система "Исток А1" и "А2" состоит из микрофона и передающей панели



Настенная информационная система "Исток М"



Стационарные системы с усилителем для крупных объектов. Радиус действия до 700 м².

Альтернативным вариантом является размещение в залах торговых центров и других большой индукционной системы и необходимого количества усилителей индукционного сигнала.

В отличие от принципа действия FM-систем по периметру помещения протягивается специальный кабель, который передает сигнал не на индивидуальные FM-приемники, а на весь зал одновременно. При этом зрители со слуховыми аппаратами и кохлеарными имплантами не нуждаются в FM-приемниках, а могут воспринимать сигнал напрямую, переведя слуховой аппарат в режим "Т" (примем индукционный сигнал).

Минусом системы является ее направленность исключительно на слабослышащих зрителей, тогда как FM-системы имеют многофункциональный характер использования (всеми категориями посетителей).

